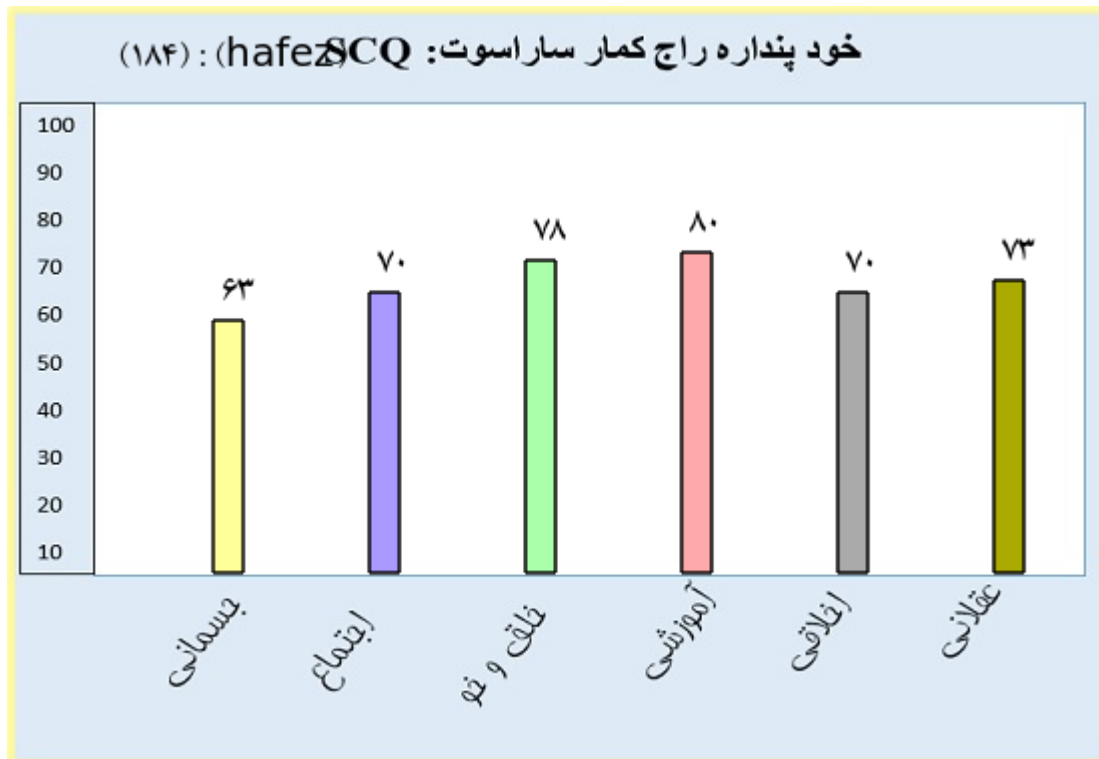


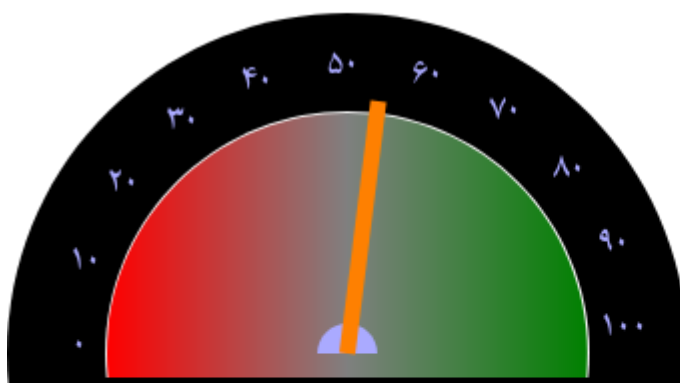
10:58:47 2019-06-07



داده های خام

جسمانی اجتماعی خلق و خو آموزشی اخلاقی منطقی خود پنداره

173 29 28 32 31 28 25



خود پنداره

یکی از مفاهیم بنیادین در تکامل شخصیت و روان هر فرد، که در دوره نوجوانی اهمیت پی‌ذهنی و عینی است که شخص از خود و دیگران از او دارند. برای مثال خود شامل ظاهر، همچنین ادراکاتی است که سایرین از او دارند. با این اوصاف می‌توان گفت که خود پندار سازمان بندی چیزی می‌پردازیم که درباره خویش می‌دانیم،

پرسشنامه خود پنداره دارای شش مقیاس است. یعنی خود پنداره، ۱. جسمانی، ۲. اجتماع از مجموع آنها نمره خود پنداره کلی بدست می‌آید.

تعریف عملیاتی ابعاد این پرسشنامه: جسمانی: تصور فرد از بدن خودش قدرت جسمانی تعامل‌های اجتماعی خلق و خو: تصور فرد از حالت عاطفی معمول یا غلبه نوع خاصی از با آموزش مدرسه معلمان و فعالیتهای فوق برنامه اخلاقی: تخمین فرد از ارزش اخلاقی هوش و استعداد حل مسئله و دآوری‌های خود